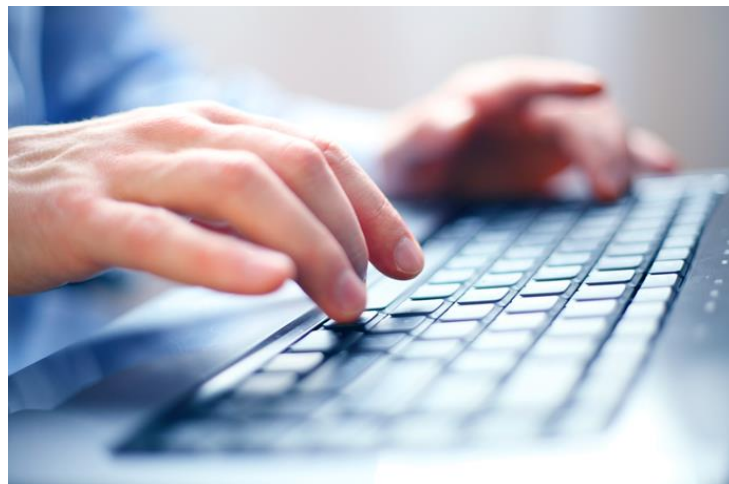


Installationseinleitung für Project Holidays

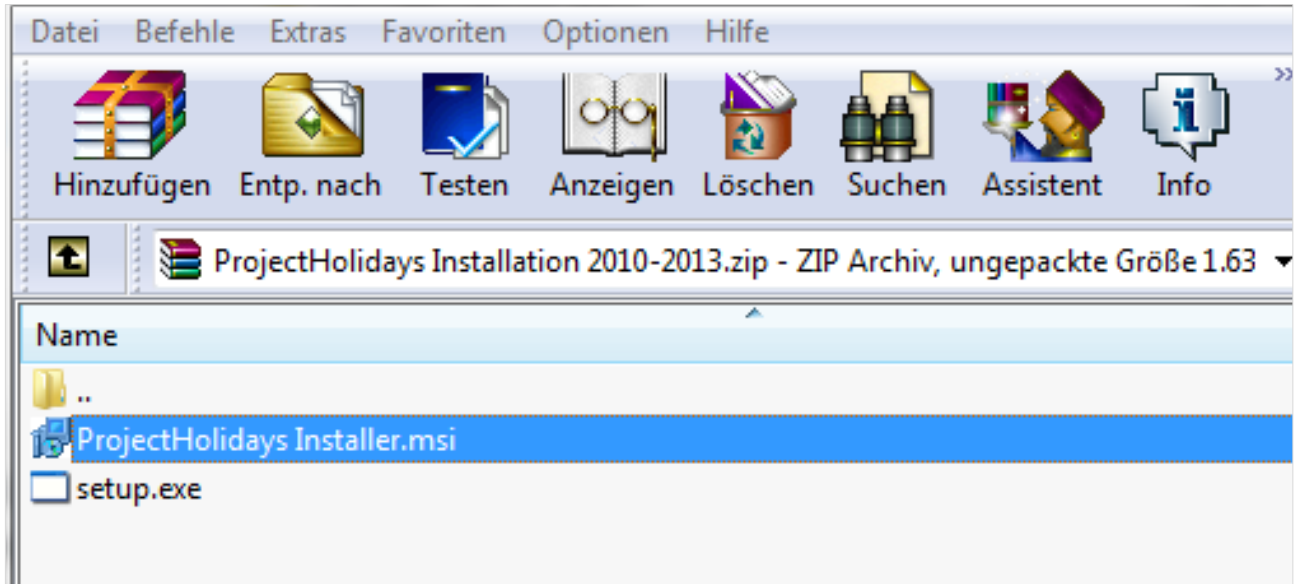
Für die effiziente Pflege Ihres Projektkalenders in Microsoft Project stellen wir Ihnen unser Tool **Project Holidays als Freeware** unternehmensweit zur Verfügung!



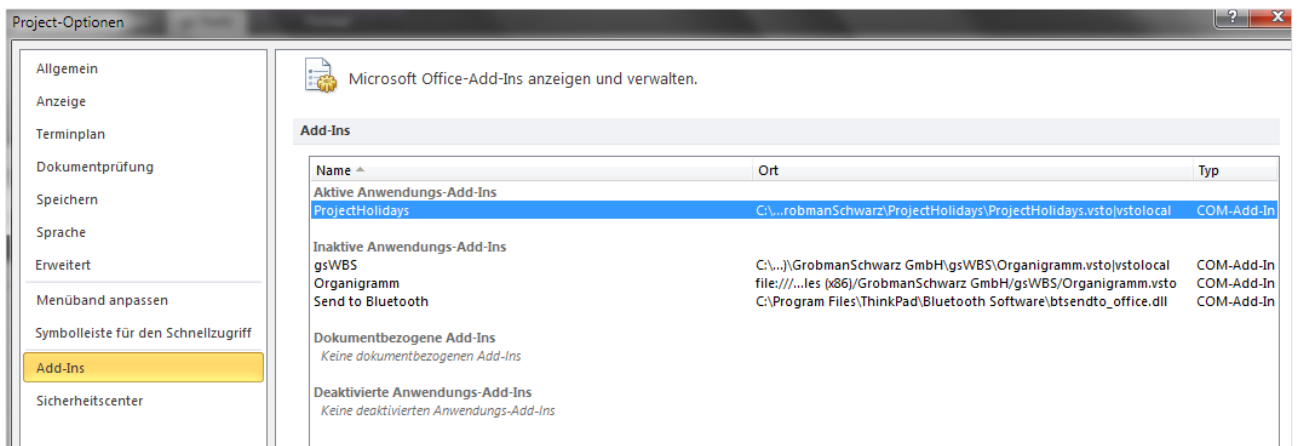
Dank exakter Projektplanung und intelligenter logischer Verknüpfung der einzelnen Vorgänge können Meilensteintermine in Microsoft Project präzise prognostiziert werden. Hierzu ist ein gepflegter Projektkalender dringend zu empfehlen.

Befolgen Sie nun folgende Schritte, um Project Holidays erfolgreich zu installieren:

- 1.) Installieren Sie [Project Holidays](#) durch einen Doppelklick auf die msi-Datei:

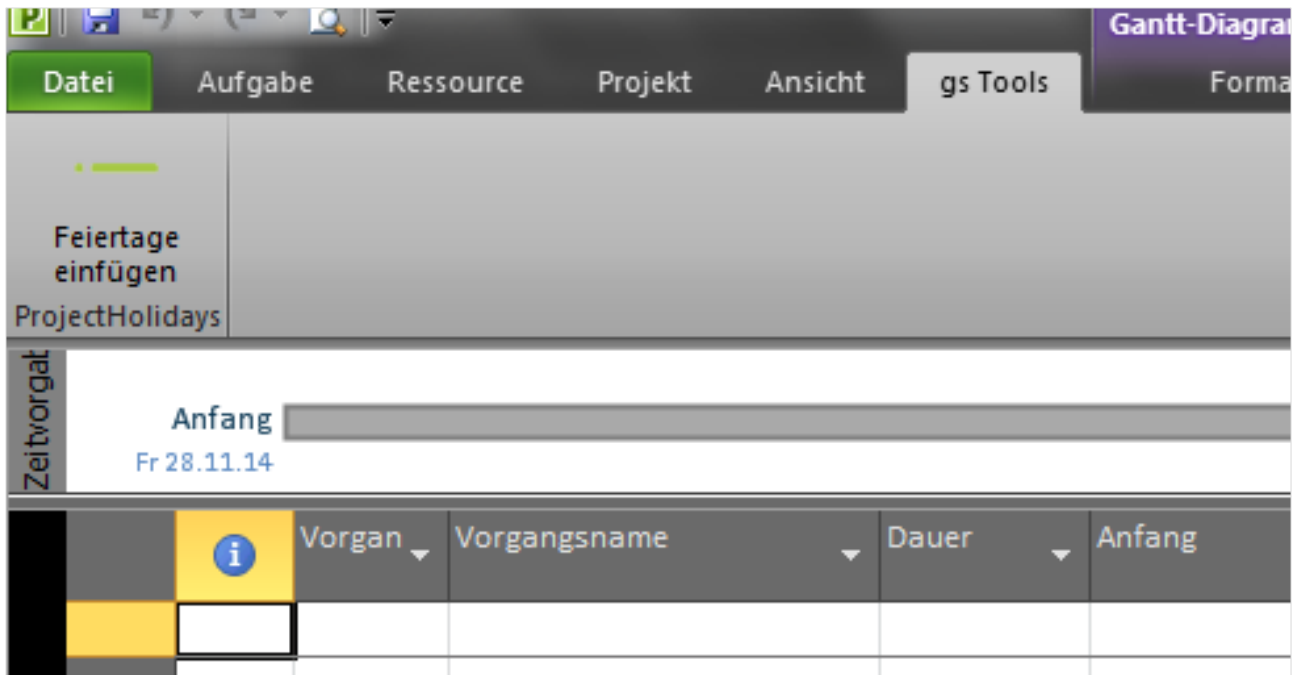


- 2.) Schließlich befolgen Sie bitte die Anweisungen des Setup-Assistenten
- 3.) Nun können Sie MS Project starten. Klicken Sie dazu via Menüpunkt Datei / Optionen / Add-Ins, um die erfolgreiche Installation zu überprüfen:



- 4.) Project Holidays ist nun automatisch verfügbar – im Reiter finden Sie einen neuen Menüpunkt namens „gs Tools“.

Die Installation ist damit beendet und es sind keine weiteren Schritte notwendig, um Project Holidays erfolgreich zu verwenden!



Wir stehen Ihnen bei allen Fragen rund um Microsoft Project gerne zur Verfügung!

Unsere MS Project Consultants beraten Sie gerne über Einsatz von Project in Ihrem Unternehmen. Kontaktieren Sie uns einfach und wir stellen Ihnen einen individuellen SharePoint-Ansprechpartner zur Seite.

Wenn Sie mehr über Project erfahren möchten empfehlen wir Ihnen, an einer unserer zielgruppenorientierten [Project Schulungen](#) teilzunehmen.

Wir freuen uns auf Ihre Kontaktaufnahme!

Ihr Grobman & Schwarz-Team

Ihr Kontakt zu uns

Grobman & Schwarz GmbH
Stefan-George-Ring 22
81929 München

Tel. +49 89 943 84 32-0

Fax +49 89 943 84 32-999

service@grobmanschwarz.de

www.grobmanschwarz.de

